



Flash info février

Zéro phyto : attention aux nouveaux désherbants

L'interdiction d'utilisation des pesticides pour les particuliers est appliquée depuis janvier 2019. Vous trouverez désormais des désherbants à base des acides acétiques et pélargoniques, qui ne sont pas non plus sans conséquences. Voici 3 bonnes raisons de s'en passer :



- 1- Ces substances vont acidifier le milieu, et causer de réels dégâts dans l'équilibre de l'écosystème.
- 2- Les quantités nécessaires au m² sont très importantes, ce qui augmente considérablement les dépenses à l'achat du produit.
- 3- Le résultat sera peu satisfaisant : les acides vont griller les feuilles, sans atteindre les racines !

Jardinage au naturel La solution ? Le paillage, les faux semis, l'enherbement des allées, l'eau bouillante ou encore le géotextile.... Autant de techniques alternatives au désherbage chimique. Votre regard sur le jardin est amené à changer !

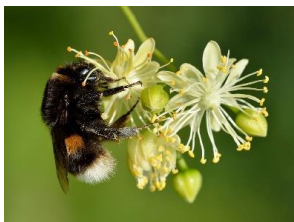
Plantation de haies : n'oubliez pas de couvrir leurs pieds !



Jardinage au naturel : En ces temps de plantations de haies bocagères, le paillage est indispensable pour préserver et enrichir le sol. Pour améliorer la croissance de la haie, et limiter la pousse des herbes folles, optez pour le paillage organique avec copeaux de bois ou encore du broyat de branches. Évitez les toiles tissées qui vont asphyxier le sol.

Pour une terre meuble au printemps, coupez l'engrais vert dès maintenant !

Pour préparer au mieux votre sol à l'arrivée du printemps, profitez d'une journée ensoleillée pour couper votre engrais vert (ex : moutarde, phacélie, vesce...). Faites-le assez tôt dans la fin de l'hiver (fin janvier à mi-février). Cela permettra aux bactéries du sol de se multiplier plus facilement, et les végétaux se décomposeront plus vite. Couvrez l'engrais vert fraîchement coupé avec un paillis épais (feuilles mortes). Ainsi dès le printemps, la terre sera meuble. Pensez à laisser les tiges sèches et tous les débris de jardin autour et dans le potager : insectes et araignées auxiliaires s'y réfugieront en attendant le printemps.



Biodiversité : Le premier butineur à sortir de l'hiver est le **bourdon terrestre**. Reconnaisable à son « cul blanc », il est aussi l'un des plus gros de son espèce. Il hiverne dans des trous du sol, protégés par des herbes sèches ou de la mousse. Dès les premiers soleils de février, le bourdon terrestre butine les fleurs sauvages : pâquerette, pissenlit, lamier pourpre...une bonne raison de ne pas tout désherber

photos wikimedia commons Ivar Leidus

